

## 仕様

型式	ENTL040[S]-3	ENTL045[S]-3	ENTL061S-3	ENTL080S-3	ENTL099S-3	ENCL040[S]-3	ENCL045[S]-3	ENCL061[S]-3	ENCL068[S]-3	
名称	垂直昇降(シザース)型ホイール式高所作業車					垂直昇降(シザース)型クローラ式高所作業車				
●作業床										
最大地上高	mm	4,000	4,500	6,100	8,000	9,900	4,000	4,500	6,100	6,800
最低地上高	mm	890		995	1,200	1,320	900		1,050	
全長(拡張時)	mm	1,200 [1,200(1,750)]		1,610(2,540)	2,200(3,200)	2,215(3,215)	1,200 [1,200(1,750)]		1,800 [1,800(2,800)]	
内側寸法 全幅	mm	645		645	725	1,175	645		885	
全高	mm	950		950	950	950	950		950	
拡張デッキスライド量	mm	- [550]		930	1,000	1,000	- [550]		- [1,000]	
最大積載荷重	kg	250 [220]	230 [200]	250	250	320	250 [220]	230 [200]	250	
拡張部最大積載荷重	kg	- [115]		125	125	125	- [115]	- [115]	- [125]	
●昇降装置										
形式		一端固定式4段X型				一端固定式5段X型	一端固定式4段X型			
昇降速度(上昇/下降)	sec	19 / 22	21/27[22/26]	26 / 27	30 / 36	43 / 57	19 / 22	21/27[22/26]	29/32[30/30]	31/36[31/34]
●走行装置										
駆動方法		DCモータ								
走行速度(高速/低速)	km/h	0~3.0	0~4.0 / 0~2.2	0~3.2 / 0~2.5	0~3.5 / 0~2.5		0~2.0		0~2.0	
登坂能力	度	8.0		12			14		15	
最小旋回半径	mm	1,350	1,520	1,960	2,200		(その場旋回)		(その場旋回)	
●電源										
入力電源	V	単相AC100								
バッテリー電圧	V	DC24								
バッテリー容量(5時間率)	Ah	100			200		100		200	
バッテリー		EB100×2個			EB100×4個		EB100×2個		EB100×4個	
●車両諸元										
全長×全幅×全高	mm	1,340×750×1,840	1,390×750×1,840	1,750×760×1,945	2,300×810×2,150	2,300×1,300×2,270	1,340×780×1,850	1,390×780×1,850	1,955×990×1,995	
機体質量	kg	610 [660]	710 [750]	1,230	2,280	2,300	630 [680]	650 [730]	1,310 [1,410]	1,410 [1,580]

※ENTL040/045、ENCLシリーズの[ ]内は、スライド式拡張デッキ仕様の数値です。

## 安全装置

- ・急降下防止装置
- ・過積載規制装置
- ・レバーガード
- ・走行・昇降警報装置
- ・非常停止装置(非常停止ボタン)
- ・フットペダル
- ・車体傾斜角規制装置(走行規制装置、上昇規制装置)
- ・非常用降下装置
- ・ポットホールプロテクタ(ENTLシリーズ)

### 安全に関するご注意

- 高所作業車は法令により定期の自主検査と作業開始前の点検が義務づけられています。
- 取扱説明書にしたがって、安全にご使用下さい。
- 故障や事故を未然に防止するために、日常点検・定期点検を必ず行なってください。
- 本機は屋内専用機ですので、屋外では使用しないでください。

AIRMAN お客様技術相談室

0120-07-6364

### 高所作業車の運転には

作業床高さが2m以上10m未満のものは「特別教育」、10m以上のものは「技能講習」の修了証が必要となります。

- このカタログは、2018年2月現在のものです。仕様及び外観等は予告なく変更することがありますのでご了承下さい。
- 印刷の関係上、塗装色など実際の製品と異なることがありますのでご了承下さい。

AIRMANは北越工業(株)の登録商標です。

## 北越工業株式会社

東京本社:東京都新宿区西新宿1-22-2新宿サンエービル  
営業本部 TEL 03(3348)7251

北海道支店 011(222)1122 中部支店 0586(77)8851  
東北支店 022(258)9321 金沢営業所 076(233)1152  
北関東支店 027(347)5612 大阪支店 06(6349)3631  
新潟営業所 0256(97)3707 高松営業所 087(841)6101  
東京支店 03(3348)8563 中国支店 082(292)1122  
千葉営業所 043(223)1092 九州支店 092(504)1831  
西関東支店 045(930)1221 南九州営業所 0995(62)4166  
静岡営業所 054(238)0177 沖縄営業所 098(879)3311

### エアマン サービスセンター 株式会社イーエスシー

本社・関東東事業所 048(932)6401  
東北事業所 022(259)0191  
新潟事業所 0256(97)3603  
北関東事業所 027(347)5625  
西関東事業所 042(779)9666  
名古屋事業所 0586(75)5521  
金沢事業所 076(260)1071  
大阪事業所 06(6349)3641  
広島事業所 082(297)3500  
高松事業所 087(844)8660  
九州事業所 092(580)8851

### 販売店

ホームページ <http://www.airman.co.jp>

## 高所作業車

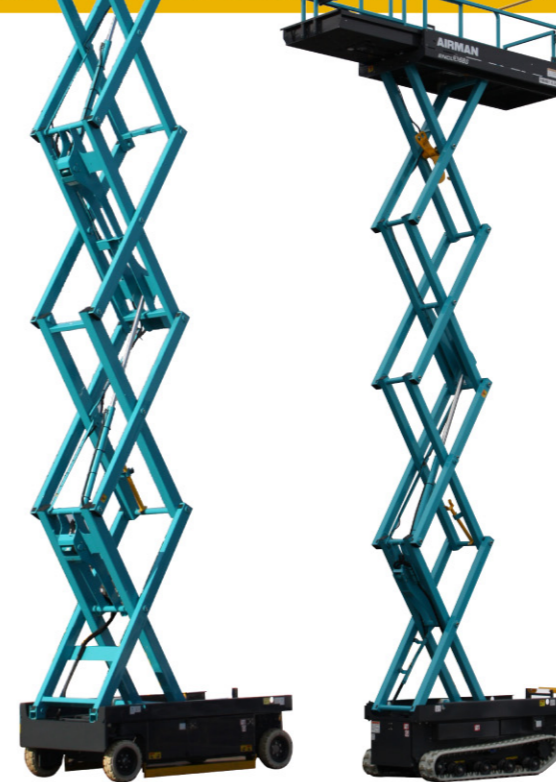
### ENTL/ENCLシリーズ

AIRMAN®

## 垂直昇降(シザース)型 高所作業車

# ENTL / ENCL シリーズ

作業床最大地上高 4.0m | 4.5m | 6.1m | 6.8m | 8.0m | 9.9m



北越工業株式会社  
HOKUETSU INDUSTRIES CO., LTD.

# SMART & SAFETY

“あったらいいな”を形にしました

“今”よりもっとメンテナンスが楽になったら…

“今”よりもっと安心して安全になったら…

そんな“あったらいいな”を考えて

たどり着いた“SMART & SAFETY”という形

高所作業車の“今”の向こう側が見えてきました

新充電システム × モニターパネル × 高所作業車



## 垂直昇降(シザース)型 ホイール式/クローラ式 高所作業車 ENTL / ENCL SERIES

作業効率はもちろん、運搬、維持・メンテナンスも考慮したENTLシリーズ。

スピントーン、ピボットターンがらくらくできるENCLシリーズ。

無足場工法による設備・内装工事、メンテナンス作業などの高所作業に最適です。

機種ラインナップ

作業床地上高	4.0m	4.5m	6.1m	6.8m	8.0m	9.9m
ホイール式	ENTL040 ENTL040S	ENTL045 ENTL045S	ENTL061S	—	ENTL080S	ENTL099S
クローラ式	ENCL040 ENCL040S	ENCL045 ENCL045S	ENCL061 ENCL061S	ENCL068 ENCL068S	—	—

※ENTL040/045、ENCLシリーズのSは、スライド式拡張デッキ仕様です。



“SMART”=『洗練された』『知的な』 “SAFETY”=『安全』

一步先を行く高所作業車が

“SMART”で“SAFETY”な作業をお客様にお届けします

作業床地上高



ENCL040[S] 4.0m    ENTL040[S] 4.0m    ENCL045[S] 4.5m    ENTL045[S] 4.5m    ENCL061[S] 6.1m    ENTL061S 6.1m    ENCL068[S] 6.8m    ENTL080S 8.0m    ENTL099S 9.9m

# 3つのSMART

「バッテリーの補水作業が大変」「バッテリーのメンテナンスコストを抑えたい」  
 「機体やバッテリーの状態を知りたい」「故障している部品を簡単に特定できるようにしてほしい」  
 そんなご要望に応えるべく、生み出された3つのSMARTという形。

## 新充電システム

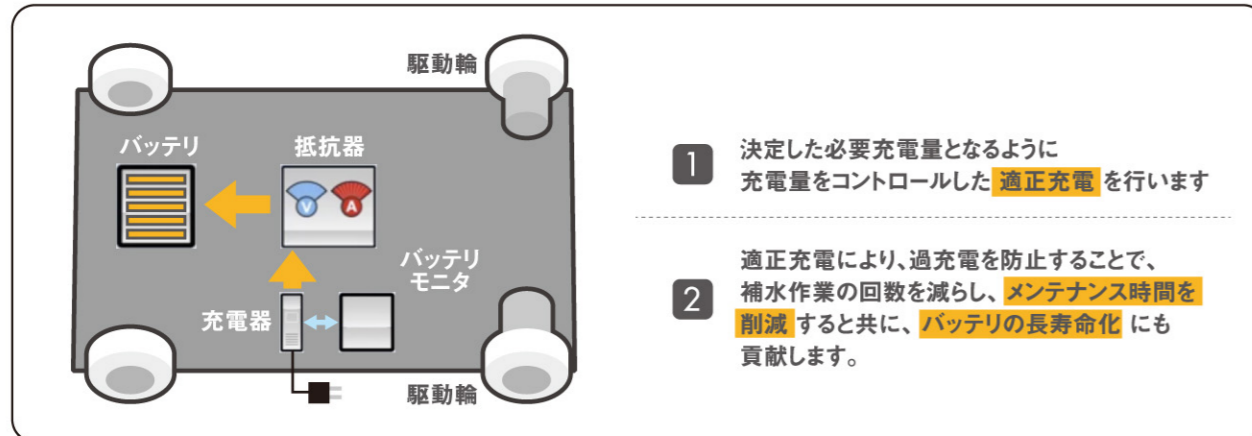
## SMART CHARGE SYSTEM

独自開発の充電器、抵抗器、バッテリーモニタがバッテリーの充放電量を監視して、適正な充電を行います。これにより、バッテリーの長寿命化を実現するとともに、補水作業の回数を減らし、メンテナンス時間を削減します。新型充電器は交流100V/200V電源に対応可能です。

### 稼動時



### 充電時



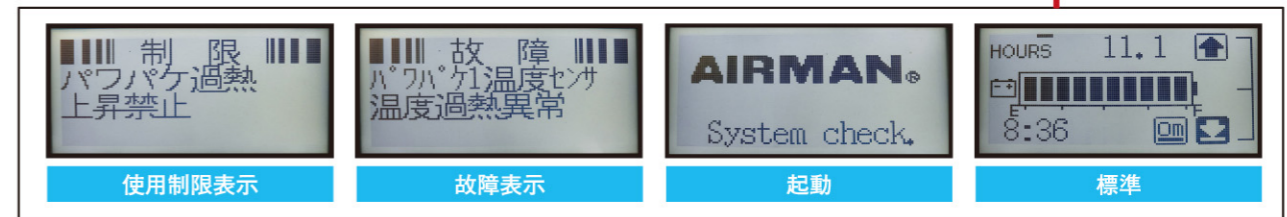
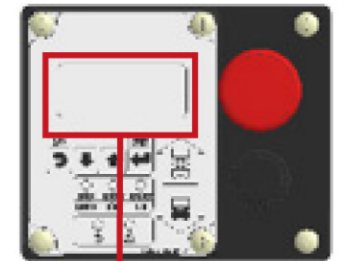
## モニタパネル

## SMART MONITOR PANEL

新型高所作業車ではモニタパネルを新たに装備しました。

- ・起動画面
- ・使用制限表示画面
- ・標準画面
- ・故障表示画面

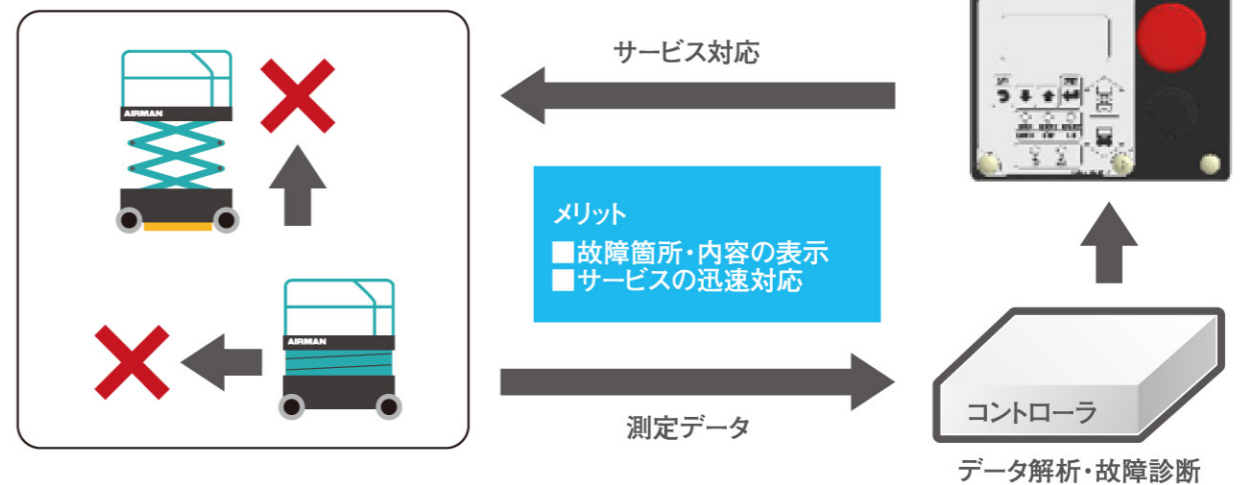
などの表示を行います。  
 また、使用制限表示、故障表示はその都度優先的に表示されます。



## 故障診断機能

## SMART MAINTENANCE SYSTEM

異常を検知する電気回路を搭載しました。  
 コントローラは各種センサが測定したデータを解析して、故障を診断します。故障を検知した場合は診断結果をモニタパネルに表示します。この診断結果を確認することにより、不具合対応、修理をより迅速に行うことができます。



# 便利・メンテナンス

作業効率はもちろん、運搬、維持・メンテナンスにも考慮したENTLシリーズ。  
スピナーターン、ピボットターンがらくらくできるENCLシリーズ。  
無足場工法による設備・内装工事、メンテナンス作業などの高所作業に最適です。

## センター吊りでらくらく積み込み 特許登録済

コンプレッサや発電機と同様のセンター吊りフックで、トラックへの積み込みが簡単に行えます。

**4トンユニック(2.9トン吊り) 積み降ろしOK**

## 防水構造

機体の各部にはシールラバーを装備して、屋外に保管できる防水構造を実現しています。さらに、厳しい散水試験を実施し、防水性をチェックしています。

**屋外保管OK**

## らくらくメンテナンス

バッテリー側は出し入れが容易に行えるスライド式ドアを採用。保守や点検が簡単に行えます。また、バッテリーには汎用性のあるEB100を採用しています。

ENCL040/045	ENCL061/068	ENTL040/045	ENTL061	ENTL080/099
電装関係、ポンプ側	電装関係、ポンプ側	電装関係、ポンプ側	電装関係、ポンプ側	電装関係、ポンプ側



## 二重の過積載防止装置

リリーフバルブと圧力センサーの二つの過積載防止装置を搭載しました。これにより、過積載での上昇を防止して、機体の保護や安全な作業環境の確保に努めます。



## ステップの大型化

昇降用のステップを大型化しました。作業床への昇降を安全に行えます。また、6m以上の機種には折りたたみ構造を採用し、全長をコンパクトにしました。



## ENTL040/045 ポットホールプロテクター

6m以上の機種に搭載しているポットホールプロテクターをENTL040・045にも標準装備しました。上昇時の段差落ち込み時の転倒の危険を軽減します。



## らくらくその場旋回 (ENCLシリーズ)

ENCLシリーズは強靱なミニバックホーの設計思想を受け継ぐ足回りを採用。その場旋回 (スピナーターン) やピボットターンがらくらく行えます。



## スライド式拡張デッキ

作業床はスライドして拡張します。作業物へ接近して作業したり、長尺ものの積載に便利です。

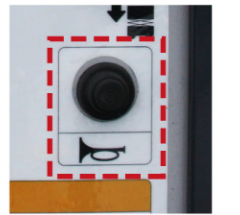
**拡張部分への最大積載量**  
ENTL040/045, ENCL040/045 : 115kg  
ENTL061/080/099, ENCL061/068 : 125kg

## 後付け可能なフラッシュランプ

後付けでのフラッシュランプの取り付けが可能になりました。

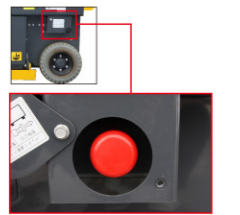
## 警笛用のホーンスイッチ

上部操作ボックスに警笛用のホーンスイッチを追加しました。周囲に注意を促して、作業員や周囲の安全確保に貢献します。



## 電源遮断スイッチを搭載

全機種で電源遮断スイッチを搭載しました。整備を行う際に、電源遮断スイッチを押すことで、バッテリーのケーブルを外したのと同じ効果を得られます。



## クローラ式もフォークリフト運搬

クローラ式のENCLシリーズは側面に運搬用のフォークリフト爪差込口をご用意。タイヤ式のENTLシリーズと同様、安全な運搬が可能です。



## 最小旋回半径 (ENTLシリーズ)

ENTLシリーズはタイヤのステアリング角度を大きくとり、後ろの駆動タイヤを左右逆転させるマジカルターン機能で、クラス1の最少旋回半径を実現しました。



## 全機種に高さ表示機能

高さ表示機能を標準装備し、上部操作パネルで確認できます。



## オートパワーオフ機構

万一、キースイッチを消し忘れた時でも、2時間後に節電モードに切り替わるオートパワーオフ機構を標準装備しました。スイッチ消し忘れによる、バッテリー上がりをも最小限に抑えます。