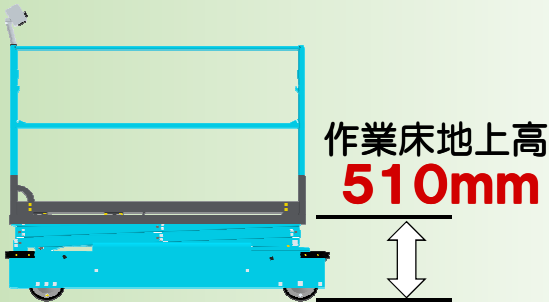


垂直昇降(シザース)型 ハウス内管理作業台車 **ENFL030**

屋外保管
OK

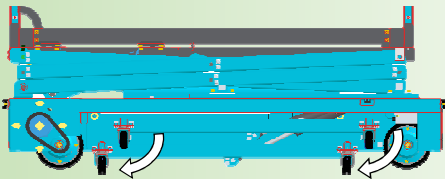
・超低床設計

油圧機器、バッテリーをフレームの両側に配置することで超低床化を実現。また、乗り込み口が階段状になっているので、楽に乗り降りが可能です。



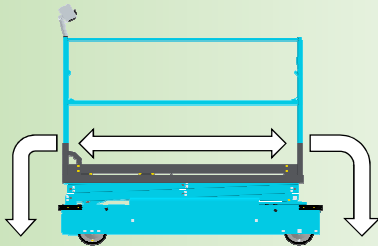
・位置合わせも簡単

移動車輪の展開・格納が前後方向なのでレールとの位置合わせが簡単に行えます。



・ウォークスルーデッキ

作業に便利なウォークスルーデッキを採用。前後のどちらからでも乗り降りが可能です。



・らくらくメンテナンス

バッテリーや充電器、油圧機器や電装品がフレームの両側にあるので、作業床を上げなくてもメンテナンスが容易に行えます。



・メンテナンスフリーバッテリーを 標準装備

メンテナンスフリーのバッテリーを標準装備。補水作業などのメンテナンスが不要です。

◇昇降装置
トグルスイッチによるON/OFF制御

◇走行装置
フットスイッチによるON/OFF制御と
ボリュームによる無段階速度制御

◇タイヤ
コンクリートに優しいφ200のゴム製
キャストを採用

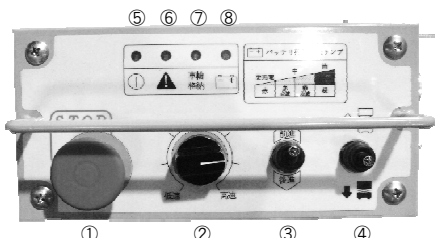
◇移動車輪
移動が軽いMCナイロンのキャストを採用

◇バッテリー
密閉式のバッテリーを採用

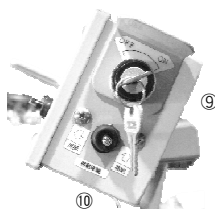
安全装置

- ・急降下防止装置
- ・走行・昇降警報装置
- ・車体傾斜角規制装置
(走行速度規制、上昇規制)
- ・過積載規制装置(油圧リリータイプ)
- ・非常停止装置(非常停止ボタン)
- ・非常降下装置

上部操作BOX

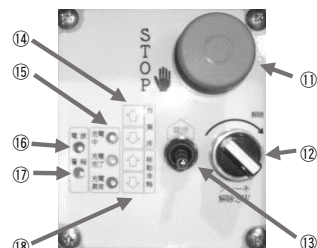


- ① 非常停止SW
- ② 速度調整ダイヤル
- ③ 前後進切替SW
- ④ 作業床昇降SW
- ⑤ 電源ランプ



- ⑥ 警告ランプ
- ⑦ 移動車輪格納ランプ
- ⑧ バッテリー残量ランプ
- ⑨ 電源キーSW
- ⑩ 移動車輪昇降SW

下部操作BOX



- ⑪ 非常停止SW
- ⑫ ブレーキ解除SW
- ⑬ 操作電源SW
- ⑭ 作業床昇降SW
- ⑮ 充電表示ランプ
- ⑯ 電源ランプ
- ⑰ 警報ランプ
- ⑱ 移動車輪昇降SW

仕様

型式	ENFL030-1
名称	垂直昇降(シザース)型ハウス内管理作業台車

●作業床

最大地上高	mm	3,000
最低地上高	mm	510
内側寸法 全長(拡張時)	mm	1,605
全幅	mm	355
全高	mm	1,010
最大積載荷重	kg	200
最大乗車人数	人	2

●電源

入力電源	単相 AC100V
バッテリー電圧	DC24V
バッテリー容量	75Ah (10時間率)
バッテリー	密閉式'ディープサイクル'バッテリー×2個

●車両諸元

全長×全幅×全高	mm	1,850×830×1,785
機体質量	kg	390

⚠ 安全に関するご注意

- 高所作業車は法令により定期の自主検査と作業開始前の点検が義務づけられています。
- 取扱説明書にしたがって、安全にご使用下さい。
- 故障や事故を未然に防止するために、日常点検・定期点検を必ず行なってください。
- 本機は屋内専用機ですので、屋外では使用しないでください。

- このカタログは、2017年4月現在のものです。仕様及び外観等は予告なく変更することがありますのでご了承下さい。
- 印刷の関係上、塗装色など実際の製品と異なることがありますのでご了承下さい。

お客様技術相談室

0120-07-6364

AIRMANは北越工業(株)の登録商標です。

北越工業株式会社

東京本社:東京都新宿区西新宿1-22-2新宿サンエービル
営業本部 TEL 03(3348)7251

北海道支店 011(222)1122	中部支店 0586(77)8851
東北支店 022(258)9321	金沢営業所 076(233)1152
北関東支店 027(347)5612	大阪支店 06(6349)3631
新潟営業所 0256(97)3707	高松営業所 087(841)6101
東京支店 03(3348)8563	中国支店 082(292)1122
千葉営業所 043(223)1092	九州支店 092(504)1831
西関東支店 045(930)1221	南九州営業所 0995(62)4166
静岡営業所 054(238)0177	沖縄営業所 098(879)3311

ホームページ <http://www.airman.co.jp>

製造元 **イーエヌシステム株式会社**

エアマン サービスセンター 株式会社イーエヌシー

本社・東関東事業所	048(932)6401
東北事業所	022(259)0191
新潟事業所	0256(97)3603
北関東事業所	027(347)5625
西関東事業所	042(779)9666
名古屋事業所	0586(75)5521
金沢事業所	076(260)1071
大阪事業所	06(6349)3641
広島事業所	082(297)3500
高松事業所	087(844)8660
九州事業所	092(580)8851

販売店