

**雙壓力切換** 高壓型空氣壓縮機

# PDSJ1100DP

工作壓力 20 / 17bar，排氣量 29.7m<sup>3</sup>/min



第3次  
排出ガス  
適合機



## 主要特點

- ◆ AIRMAN新型轉子, 更有效地提高了生產力
- ◆ 標準配置雙壓力選擇功能, 使空壓機適用於諸如地基、礦山、掘井以及石油天然氣等更多樣化的用途, 最大限度地滿足用戶的需求
- ◆ 全新觸屏式控制面板, 操作簡便, 信息量豐富
- ◆ 启动时自動暖機運行后加载
- ◆ 停机时自動延時冷卻保護后关机
- ◆ 增设了卸載運行模式, 空載運行時更加節能 (可選擇自動或手動切換)
- ◆ 採用了符合日本國土交通省3次廢氣排放標準, 故障低、性能穩定的日本小松引擎
- ◆ 符合日本國土交通省低噪音型建設機械指定機型



**HOKUETSU INDUSTRIES CO., LTD.**

## 安全系統

### 警報項目

- 1、2級排氣溫度上升
- 油細分離器排氣溫度上升
- 大氣溫度上升
- 大氣溫度傳感器斷線、短路
- 引擎水溫上升
- 油細分離器壓力損失上升
- 引擎空氣過濾器堵塞
- 空氣壓縮機空氣過濾器堵塞
- 各類過濾器定期更換
- 燃料剩餘量低

### 緊急停機項目

- 1、2級排氣溫度過高
- 各類溫度傳感器斷線、短路
- 引擎冷卻水量過低
- 引擎水溫過高
- 引擎油壓過低
- 引擎轉速過低
- 壓力容器壓力過高
- 油細分離器排氣溫度過高
- 燃料剩餘量過低
- 橡膠聯軸器保護機能
- 啟動失速

## 技術參數

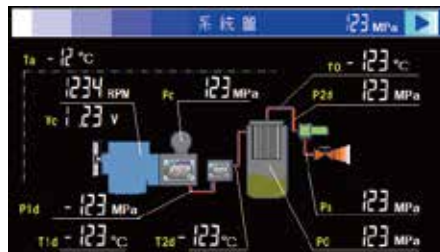
項目	機型	PDSJ1100DP-4C5	
<b>● 壓縮機</b>			
型式		螺桿旋轉式二級壓縮油冷式	
工作壓力	MPa	2.0	1.7
排氣量	m <sup>3</sup> /min	29.7	
空壓機潤滑油容量	L	98	
供氣閥 尺寸×數量		2"×1, 3/4"×1	
<b>● 引擎</b>			
名稱		小鬆 SAA6D125E-5-C	
型式		直接噴射式, 附供氣冷卻增壓器	
總排氣量	L	11.04	
額定功率	PS(kW)/rpm	410 (302) / 2,100	
尾氣排放標準		日本三次尾氣排放	
燃油箱容量	L	700	
燃耗(70%負載時)	L/hr	50.8	
引擎潤滑油容量	L	41	
冷卻水容量	L	64	
電瓶 規格×數量		170F51×2	
<b>● 尺寸與重量</b>			
長×寬×高	mm	4,370×2,000×2,290	
	(inch)	(172.0×78.7×90.2)	
淨重量	kg	5,520	
運行整備重量	kg	6,270	
<b>● 噪音值</b>			
聲能級(LwA)	dB(A)	102	

主頁



可進行英文、中文簡、繁體和日文等多種語言選擇

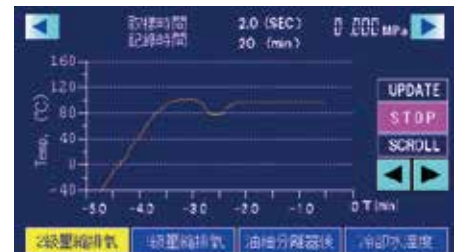
系統圖 (空壓機側)



可直觀地掌握空壓機與引擎各部位的壓力以及空氣、潤滑油、冷卻水的溫度。

(圖示僅供參考)

趨勢圖



能自動記錄異常停機前20分鐘的各項運行數據以及故障履歷，便於判斷異常發生的原因。記錄內容可以以CSV的形式導入USB中取出。

**AIRMAN 埃爾曼**

**AIRMAN、埃爾曼** 是北越工業株式會社的註冊商標。

## 北越工業株式會社

日本東京都新宿區西新宿1-22-1 San-Ei大廈  
Tel: 81-3-3348-7281 Fax: 81-3-3348-7289  
E-mail: airman.oversea@airman.co.jp  
http://www.airman.co.jp

### AIRMAN ASIA SDN. BHD.

Suite A-8-2, level 8, Block A, Sky Park @ One City,  
Jalan USJ 25/1, 47650 Subang Jaya, Selangor, Malaysia  
Tel: 60-3-5036-7228 Fax: 60-3-5036-7226  
E-mail: sales@airman-asia.com

### HOKUETSU INDUSTRIES EUROPE B.V.

Aalsmeerderdijk 156, 1438 AX Oude Meer, The Netherlands  
Tel: 31-20-6462636 Fax: 31-20-6462191  
E-mail: info@hokuetsu.nl

### AIRMAN USA CORPORATION

7633 Adairsville Hwy Adairsville, GA 30103  
Tel: 1-770-769-4241 Fax: 1-770-769-4335

### SAFETY

- 請務必按照操作手冊安全操作。
- 為防止發生故障和事故，請務必實施日常點檢以及預防性的維護檢查。



ISO9001 : JQA-0581  
ISO14001 : JQA-EM4670