

**雙壓力切換** 高壓型空氣壓縮機

# PDSJ1100/K930LDP

工作壓力與排氣量: 20bar, 29.7m<sup>3</sup>/min / 25bar, 25.5m<sup>3</sup>/min



第**3**次  
排出ガス  
適合機



## 主要特點

- ◆ 防漏油柵型，盡可能地防止油類、冷卻水等液體泄漏至機外
- ◆ 標準配置雙壓力選擇功能，使空壓機適用於諸如地基、礦山、掘井以及石油天然氣等更多樣化的用途，最大限度地滿足用戶的需求
- ◆ 全新觸屏式控制面板，操作簡便，信息量豐富
- ◆ 启动时自動暖機運行后加载
- ◆ 停机时自動延時冷卻保護后关机
- ◆ 增设了卸載運行模式，空載運行時更加節能 (可選擇自動或手動切換)
- ◆ 採用了符合日本國土交通省3次廢氣排放標準，故障低、性能穩定的日本小松引擎
- ◆ 符合日本國土交通省低噪音型建設機械指定機型



**北越工業株式会社**  
**HOKUETSU INDUSTRIES CO., LTD.**

## 安全系統

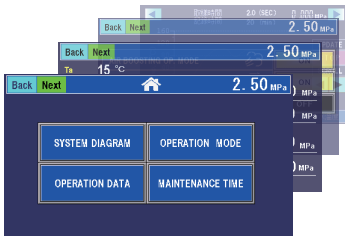
### 警報項目

- 1、2級排氣溫度上升
- 油細分離器排氣溫度上升
- 大氣溫度上升
- 大氣溫度傳感器斷線、短路
- 引擎水溫上升
- 油細分離器壓力損失上升
- 引擎空氣過濾器堵塞
- 空氣壓縮機空氣過濾器堵塞
- 各類過濾器定期更換
- 燃料剩餘量低

### 緊急停機項目

- 1、2級排氣溫度過高
- 各類溫度傳感器斷線、短路
- 引擎冷卻水量過低
- 引擎水溫過高
- 引擎油壓過低
- 引擎轉速過低
- 壓力容器壓力過高
- 油細分離器排氣溫度過高
- 燃料剩餘量過低
- 橡膠聯軸器保護機能
- 啟動失速

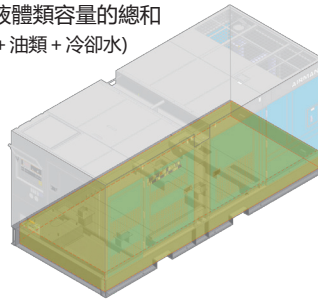
### 觸屏式控制面板



可檢查確認如運行狀態、各種設置、警報、異常以及故障記錄等各種信息

### 防漏油柵型

油防漏柵欄的容量超過機內液體類容量的總和(燃料+油類+冷卻水)



### 可雙層堆疊存放



叉車槽結構設計。即便沒有大型吊車也能方便地移動和搬運。

## 技術參數

| 項目             | 機型                  | PDSJ1100/K930LDP-5C5  |      |
|----------------|---------------------|-----------------------|------|
| <b>● 壓縮機</b>   |                     |                       |      |
| 型式             |                     | 螺桿旋轉式二級壓縮油冷式          |      |
| 工作壓力           | MPa                 | 2.0                   | 2.5  |
| 排氣量            | m <sup>3</sup> /min | 29.7                  | 25.5 |
| 空壓機潤滑油容量       | L                   | 98                    |      |
| 供氣閥 尺寸×數量      |                     | 2"×1pc, 3/4"×1pc      |      |
| <b>● 引擎</b>    |                     |                       |      |
| 名稱             |                     | 小松 SAA6D125E-5-C      |      |
| 型式             |                     | 直接噴射式, 附供氣冷卻增壓器       |      |
| 總排氣量           | L                   | 11.04                 |      |
| 額定功率           | kW(PS)/rpm          | 282.9 (384.6) / 2,100 |      |
| 尾氣排放標準         |                     | 日本三次尾氣排放              |      |
| 燃油箱容量          | L                   | 710                   |      |
| 油耗 (70%負載時)    | L/hr                | 55.0                  | 51.0 |
| 引擎潤滑油容量        | L                   | 41                    |      |
| 冷卻水容量          | L                   | 69                    |      |
| 電瓶 規格×數量       |                     | 170H51×2              |      |
| <b>● 尺寸與重量</b> |                     |                       |      |
| 長×寬×高          | mm                  | 4,300×1,850×1,900     |      |
|                | (inch)              | (192.9×82.7×98.4)     |      |
| 淨重量            | kg                  | 5,080                 |      |
| 運行整備重量         | kg                  | 5,850                 |      |
| <b>● 噪音值</b>   |                     |                       |      |
| 聲能級(LwA)       | dB(A)               | 102                   |      |

**AIRMAN 埃爾曼**

**AIRMAN、埃爾曼** 是北越工業株式會社的註冊商標。

## 北越工業株式會社

160-0023  
日本國東京都新宿區西新宿1-22-2 新宿San-ei大廈  
Tel: 81-3-3348-7281 Fax: 81-3-3348-7289  
E-mail: airman.oversea@airman.co.jp  
http://www.airman.co.jp

### AIRMAN ASIA SDN. BHD.

Suite A-8-2, level 8, Block A, Sky Park @ One City,  
Jalan USJ 25/1, 47650 Subang Jaya, Selangor, Malaysia  
Tel: 60-3-5036-7228 Fax: 60-3-5036-7226  
E-mail: sales@airman-asia.com

### HOKUETSU INDUSTRIES EUROPE B.V.

Aalsmeerderdijk 156, 1438 AX Oude Meer, The Netherlands  
Tel: 31-20-6462636 Fax: 31-20-6462191  
E-mail: info@hokuetsu.nl

### AIRMAN USA CORPORATION

95 International PKWY, Suite 100, Adairsville, GA 30103  
Tel: 1-678-800-7070 Fax: 1-770-769-4335



### SAFETY

- 請務必按照操作手冊安全操作。
- 為防止發生故障和事故, 請務必實施日常點檢以及預防性的維護檢查。



ISO9001 : JQA-0581  
ISO14001 : JQA-EM4670