

スクリュコンプレッサ
SMS-R/Dシリーズ

AIRMAN®

仕様		SMS11RD -5C/6C	SMS15RD -5E/6E	SMS22RD -5E/6E	SMS37RD -5E/6E	SMS75RD -5E/6E
	ドライヤ無し仕様	SMS11R-5C/6C	SMS15R-5E/6E	SMS22R-5E/6E	SMS37R-5E/6E	SMS75R-5E/6E
	冷却方式	空冷				

●コンプレッサ						
形式	スクリュ回転形1段圧縮油冷式					
吐出空気量*1	m ³ /min	1.5[1.65]	2.65[2.35]	4.1[3.6]	6.9[6.2]	13.9[12.7]
吐出圧力	MPa	0.83[0.69]	0.7[0.85]			
容量制御方式	レギュレータ制御+パージ制御+自動発停					
吸入条件	大気圧・2*2~40℃					
初期充填油量*3	L	11			15	42
吐出管径	A	25(1B)×1		20(3/4B)×1	40(1 1/2B)×1	20(3/4B)×1
冷却ファン出力	kW	0.4		0.75	1.5	

●モータ						
形式	全閉外扇三相かご型誘導					
公称出力	kW(PS)	11(15)	15(20)	22(30)	37(50)	75(100)
周波数	Hz	50/60				
電圧	V	200/200・220[400/400・440]				
極数	P	4				2
始動方式		直入			スターデルタ	

●概略寸法・質量						
幅	mm	1,680		1,900	2,110	2,590
奥行	mm	890		910	1,030	1,250
高さ	mm	1,250		1,250	1,380	1,690
質量*4	kg	640(605)	700(665)	850(800)	1,195(1,125)	1,900(1,770)
騒音値*5	dB[A]	59		60	61	

●ドライヤ						
入力(冷凍機公称出力)	kW	0.51/0.58・0.6(0.5)		1.19/1.47・1.5(1.1)	1.2/1.4・1.4(1.5)	2.3/2.7・2.7(1.9)
出口空気露点*6	℃	10(圧力下)				
使用冷媒		R407C			R410A	

*1 空気量は大気圧下、温度30℃の吸込み状態に換算した値です。なお、空気量の保証値については別途お問い合わせ下さい。 *2 寒冷地(2℃以下)でご使用の場合は、テープヒータをオプション装着する必要があります。(寒冷地仕様) *3 当社純正コンプレッサオイル(ロングライフSP)を必ずご使用下さい。 *4 記載質量は電圧200/220V仕様の数値です。()内はドライヤ無し仕様の質量です。電圧400/440V仕様は質量が異なります。 *5 騒音値は正面(操作側)機側1.5m、高さ1.0m、全負荷運転時、無音室条件下に換算した値です。設置環境(周囲の反響の影響等)により、実際の据付状態では表示値より大きくなります。また、容量制御運転時には変動します。 *6 出口空気露点は雰囲気温度30℃の値です。

スクリュコンプレッサ SMS-R/Dシリーズ

SCREW COMPRESSOR SMS-R/D Series



Option
- オプション -

●寒冷地仕様

寒冷地(2℃以下)ではドレンが凍結しますので、テープヒータを装着することで凍結を防止します。ご相談により強化対応もします。

その他

- 電圧400/440V仕様
- 圧力変更 など

詳しくはお近くの支店・営業所までお問い合わせください。

△安全に関するご注意

- 取扱説明書にしたがって、安全にご使用下さい。
- 故障や事故を未然に防止するために、日常点検・定期点検を必ず行なってください。

お客様技術相談室

0120-07-6364

●このカタログは2025年3月現在のものです。
仕様及び外観等は予告なく変更することがありますのでご了承下さい。

●印刷の関係上、塗装色など実際の製品と異なることがありますのでご了承下さい。

AIRMAN は(株)AIRMANの登録商標です。

ISO9001、ISO14001の認証工場で生産しています。

ISO 9001
ISO 14001

ISO9001: JQA-0581

- 本社工場 / 関連事業所
- イーエヌシステム(株) ■(株)ファンドリー

ISO14001: JQA-EM4670

- 本社工場

今後も、安心してご使用いただける高品質の製品をお届けいたします。

株式会社AIRMAN

2025年4月より北越工業株式会社から社名が変更となりました。

東京本社 東京都新宿区西新宿1-22-2 新宿サンエービル
営業本部 TEL 03(3348)7251

北海道支店 011(222)1122 中部支店 0586(77)8851
東北支店 022(258)9321 金沢営業所 076(233)1152
北関東支店 027(347)5612 大阪支店 06(6349)3631
新潟営業所 0256(97)3707 高松営業所 087(841)6101
東京支店 03(3348)8563 中国支店 082(292)1122
千葉営業所 043(223)1092 九州支店 092(504)1831
西関東支店 042(700)5020 南九州営業所 0995(62)4166
静岡営業所 054(264)1512 沖縄営業所 098(879)3311

エアマン サービスセンター 株式会社イーエスシー

本社・関東東事業所 048(932)6401
東北事業所 022(259)0191
新潟事業所 0256(97)3603
北関東事業所 027(347)5625
西関東事業所 042(779)9666
静岡事業所 054(264)1512
小池事業所 0438(40)5588
名古屋事業所 0586(75)5521
金沢事業所 076(260)1071
大阪事業所 06(6349)3641
高松事業所 087(844)8660
広島事業所 082(297)3500
九州事業所 092(580)8851

●AIRMAN製品のお求めは...



トンネル工事や地下工事など 様々なシーンで活躍

AIRMANのモータ駆動スクリュコンプレッサ「SMS-R/Dシリーズ」は排出ガスを出さないため、**換気が重要なトンネル工事や地下工事などの現場に最適**です。

また、エンジンコンプレッサと比較して**静かな運転音により周囲の環境にも配慮**できるため、深夜の工事現場の使用にも適しています。

公称出力11kW<15PS>~75kW<100PS>まで、幅広いラインナップをご用意しているため、様々なシーンで活躍できます。



※写真はイメージです。

Point 豊富なラインナップから 最適な機種を選定

公称出力11kW<15PS>~75kW<100PS>まで幅広いラインナップをご用意しています。



SMS11RD-5C/6C
公称出力:11kW<15PS>
吐出空気量:1.5m³/min



SMS15RD-5E/6E
公称出力:15kW<20PS>
吐出空気量:2.65m³/min



SMS22RD-5E/6E
公称出力:22kW<30PS>
吐出空気量:4.1m³/min



SMS37RD-5E/6E
公称出力:37kW<50PS>
吐出空気量:6.9m³/min

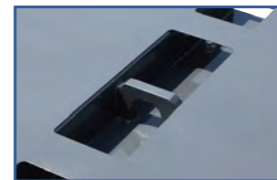


SMS75RD-5E/6E
公称出力:75kW<100PS>
吐出空気量:13.9m³/min

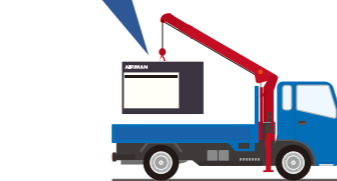
Point 一点吊り・段積みに対応

一点吊りでトラックなどへの積み込みが簡単。さらに段積みも可能で、保管時に場所をとりません。

■一点吊り



■段積み



※段積みは2段までとなります。 ※写真・イラストはイメージです。

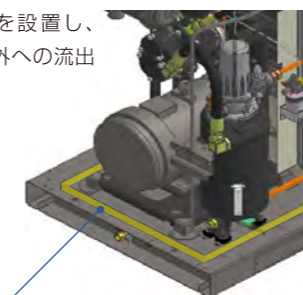


SMS15RD

Point 環境に配慮した 機能を装備

フレーム部にオイルフェンスを設置し、万一の油漏れなどの際も、機外への流出を防ぎます。

※すべての油漏れを防止するものではありません。



オイルフェンス

Point 圧縮空気中の 水分除去

内蔵されたドライヤにより、圧縮空気中に含まれる水分を除去。

- 工具が熱くて持てない
- 水の飛散で汚れる
- サビで工具が壊れる
- 塗装に気泡が入る
- 冬場など工具が凍って動かない

などの事象を防ぎます。

※ドライヤ無し仕様もお選びいただけます。

Point まわり止め付 サービスエアバルブ

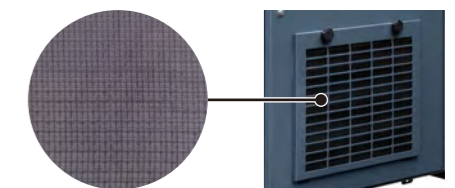
毎日のエア工具の着脱で緩みやすいサービスバルブにまわり止めを標準装備しました。

※SMS22R/D、SMS37R/Dは対象外



Point 防塵フィルタを 標準装備

機内への大きなホコリや虫などの侵入を防止します。交換が簡単に行えます。



※写真は取付イメージです。

Point 静かな運転音

低騒音エンクロージャ構造の採用などにより、周囲の環境にも配慮した低騒音化を実現しました。

騒音レベル 7m4、無負荷 dB(A)

